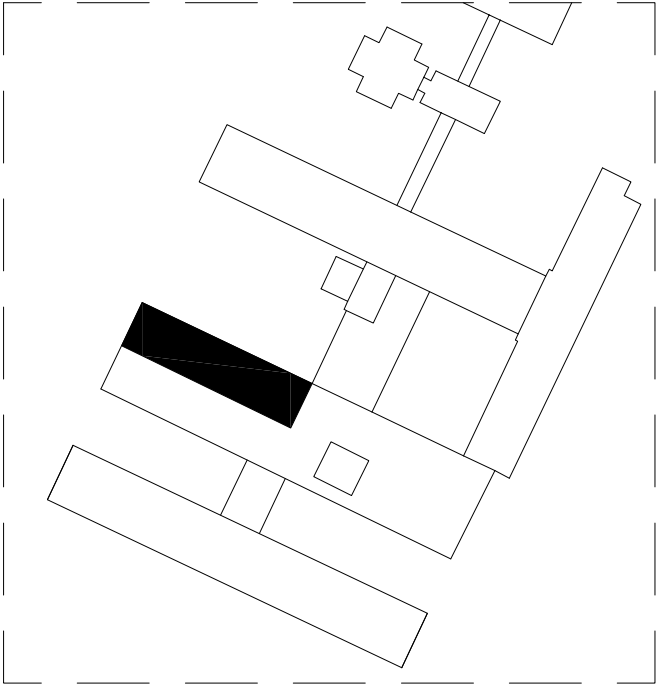
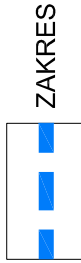


LOKALIZACJA:



LEGENDA:



INWESTOR:	SAMODZIELNY PUBLICZNY SZPITAL WOJEWÓDZKI IM. PAPIEŻA JANA PAWAŁA II W ZAMOŚCIU AL. JANA PAWAŁA II 10, 22-400 ZAMOŚĆ
LOKALIZACJA:	DZIAŁKI EWID. NR: 84/7; 84/8 JEDNOSTKA EWID.: 0001 MIASTO ZAMOŚĆ OBRĘB: 0001 MIASTO ZAMOŚĆ
TYTUŁ OPRACOWANIA:	DOKUMENTACJA PROJEKTOWA NA REALIZACJĘ PROJEKTU NAD PACJENTEM PRZEKAZANĄ DO KARDIOLOGII I KARDIOCHIRURGII NAD PACJENTEM PRZEKAZANĄ DO NEUROLOGII I NEUROCHIRURGII NEUROCHIRURGICZNYMI W SAMODZIELNYM PUBLICZNYM SZPITALU WOJEWÓDZKIM IM. PAPIEŻA JANA PAWAŁA II W ZAMOŚCIU.
TREŚĆ OPRACOWANIA:	PROJEKT BUDOWLANO-WYKONAWCZY II PIĘTRA BLOKU 5 STRONA LEWA TOALETY - RYSUNEK WYKONAWCZY
PROJEKTANT	MGR INŻ. ARCH. M.BANDROWSKA
SPRAWDZAJĄCY	MGR INŻ. ARCH. M.GMYZ
SPECIALNOŚĆ	ARCHITEKTONICZNA
PODPIS:	192LEONK/2017
NR RYS.	144/51
DATA	15.03.2018
SKALA	1:50
NR RYS.	144/51

UWAGI SZCZEGÓŁOWE:

- NA ETAPIE WYMIANY INSTALACJI WOD-KAN DOKONAĆ W RAZIE
MOŻLIWOŚCI KOREKTY USTYTUOWANIA ELEMENTÓW PODJĘĆ
INSTALACYJNYCH POD URZĄDZENIA, W PRZYPADKU BRAKU
TAKIEJ MOŻLIWOŚCI PŁYTKI ŚCIENNE ROZLICZAĆ
SYMETRYCZNIE WZGLĘDEM MONTAŻU UMYWALEK LUB JAKO
KONTYNUACJĘ FUG NA POSADZCE
2. UKŁAD OŚWIEŹNIOWYCH SUFITOWYCH WG PROJEKTU
ELEKTRYKI, UKŁAD OPRAW NAD LUSTRAMI - SYMETRYCZNIE
WZGLĘDEM OSI LUSTRA.
3. ARMATURA I BIAŁY MONTAŻ ZGODNIE Z PROJEKTEM BRANŻY
SANITARNEJ

UWAGI OGÓLNE:

- NA PODSTAWIE PROJEKTU WYKONAWCZEGO NALEŻY OPRACOWAĆ NIEZBĘDNE
PROJEKTY WISZĄCYCH, PODCZAS REALIZACJI NALEŻY POSLUGIWAC SIĘ ZASADAMI
SZTUKI BUDOWLANEJ I WIEDZĄ TECHNICZNĄ
- PROJEKT NALEŻY ROZPATRYWAĆ ŁĄCZNIE Z OPISAMI, ZESTAWIENIAMI I
SPECYFIKACJAMI, ORAZ WSZELKIMI MATERIAŁAMI TOWARZYSZĄCYMI PROJEKTOWI.
- WSZYSTKIE ELEMENTY POWINNY ODPOWIADĄĆ PRZEPISOM P.POŻ. ORAZ SPEŁNIAĆ
WYMAGANIA BEZPIECZEŃSTWA UŻYTKOWANIA ZAWARTE W PRZEPISACH
TECHNICZNO-BUDOWLANYCH
ORAZ W PRZEPISACH BHP.
- NALEŻY STOSOWAĆ ROZWIĄZANIA SYSTEMOWE I PROJEKTY POSIADAJĄCE WSZELKIE
WYKONAWCZE OPISY I WYKONAWCZE DOKUMENTACJE.
- WSZYSTKIE ELEMENTY METALOWE ZABEZPIECZYĆ ANTYKOROZYJNIE.
- WSZELKIE WYMIARY NALEŻY SPRAWDZIĆ NA BUDOWIE.
- WYPOSAŻENIE POMIESZCZEN WG PROJEKTU TECHNOLOGI

POJEMNIK NA MYDŁO W PŁYNIE, LOKCIOWY

PODAJNIK PAPIERU TOALETOWEGO

KOSZ NA ODPADKI, 20L

KOLOR BIAŁY

POCHWYT DLA NIEPEŁNOSPRAWNYCH STAŁY
KOLOR BIAŁY

LUSTRO UCHYLENE PRZEZNACZONE DLA
ŁĄZIENEK DLA NIEPEŁNOSPRAWNYCH

MISKA USTĘPOWA
ODPŁYW PIONOWY

UMYWALKA, SZEROKOŚĆ 55cm,
ODPŁYW ZABEZPIECZONY PÓŁPOSTUMENTEM

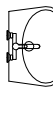
MISKA USTĘPOWA DLA NIEPEŁNOSPRAWNYCH
ODPŁYW PIONOWY

UMYWALKA DLA NIEPEŁNOSPRAWNYCH,
SZEROKOŚĆ 55cm,
ODPŁYW ZABEZPIECZONY PÓŁPOSTUMENTEM

POJEMNIK NA RĘCZNIKI PAPIEROWE

KOSZ NA ŚMIECI, WISZĄCY LUB STOJĄCY,
50L, KOLOR BIAŁY

WYPOSAŻENIE:



POSADZKA, PŁYTKI CERAMICZNE SZARE 60x60
ANTYPOŚLIZGOWOŚĆ R10, REKTYFIKOWANE.
FUGA KOLOR JAK PŁYTKI

OKŁADZINA ŚCIAN
PŁYTKI CERAMICZNE 30x60cm, KOLOR BIAŁY
FUGA BIAŁA,

LUSTRO WKLEJANE
WYMIARY WG RYSUNKU

PUNKT STARTOWY UKŁADANIA PŁYTEK

LEGENDA:

OKŁADZINY:

